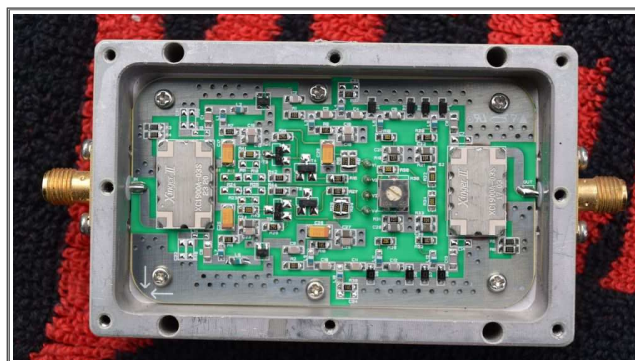


Préampli 1296 MHz Pro

Par JP Quintin f6evt

Voici un préamplificateur « 2eme main » de très belle facture. On en trouve sur le marché à bon prix. Il était « taillé » à l'origine dans la bande 1750 MHz mais est en fait centré sur 23cm. Equipé de 2 fiches SMA femelles il mesure 75x47x22 mm. Il possède son propre circuit de régulation tournant autour d'un MIC4576wt (régulateur buck) 6v~24volts.



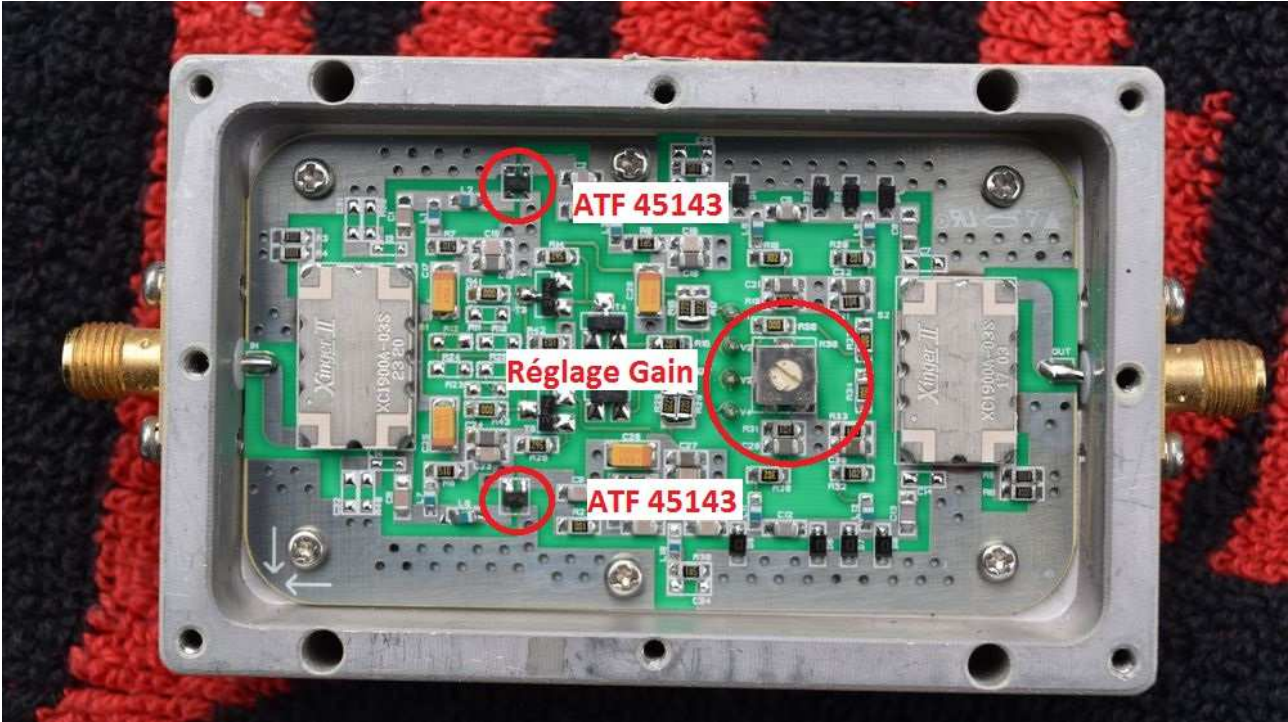
Son gain est de l'ordre de 17dB à 1296 MHz et le facteur de bruit de l'ordre de 0.85dB. Le circuit est un push-pull de de ATF-54143 pouvant ainsi supporter de forts signaux.



Ce préampli est encore utilisable pour les bandes 13 et 70 cm

Datasheet ATF 45143

<http://docs-europe.electrocomponents.com/webdocs/0ad5/0900766b80ad5505.pdf>



Le gain est réglable de 10.5dB à 17.dB

